

IASO®

Better Outside

PISCINES
POOLS

FR
EN



VOLETS AUTOMATIQUES
AUTOMATIC SLAT COVERS

ELEMENT



Modèle fixe avec des pieds en aluminium laqué blanc, et des platines de fixation en acier inoxydable et réglables qui garantissent une installation parfaite sur des sols irréguliers, permettant d'obtenir une verticalité parfaite.

Fixed model with white lacquered aluminium legs and adjustable stainless steel mounting plates, ensuring perfect installation on uneven surfaces and allowing for precise vertical alignment.

OPTIONS

- **MOTORISÉ:** Couvertures automatiques avec moteur tubulaire 24V, 120Nm, IP55 avec gestion des fins de course. Actionnées avec un commutateur à clé trois positions et en option par télécommande.
- **MANUEL:** Actionnement manuel avec manivelle connectée à une machine démultiplicatrice, facilitant l'opération. Mesure maximale de la couverture 20 m².

OPTIONS

- **MOTORISED:** Automatic covers with 24V tubular motor, 120Nm, IP55 with limit switch regulators. Operated by a key-operated three-position switch and optionally by remote control.
- **MANUAL:** Manual operation by crank shaft handle, connected to a gear system to aid operation. Maximum cover dimensions 20m².

ELIPSE **NEW!**

Modèle fixe avec élégants supports ovales de 200x130mm en aluminium laqué texturé, avec visserie cachée au sol. Front en panneaux synthétiques disponibles en différentes couleurs.

Fixed model with elegant oval supports measuring 200x130 mm, made of textured lacquered aluminium with concealed floor fixings. Synthetic front panels available in various colours.

CARACTÉRISTIQUES

- Commutateur à clé à trois positions, en option télécommande.
- Tube d'enroulement en aluminium anodisé de Ø165 mm avec moteur 24v. 120Nm IP55 avec fin de course mécanique
- En option LED RGB et télécommande multicanale.

FEATURES

- Three-position key switch, optional remote control.
- Anodised aluminium winding tube Ø165 mm with 24V 120 Nm IP55 motor and mechanical limit switch.
- Optional RGB LED lighting and multichannel remote control.

BOX



Élégant coffre de protection, en aluminium laqué blanc avec des frontaux en maille de polyester pour aérer et faciliter l'accès à l'intérieur, pour un nettoyage périodique.

CARACTÉRISTIQUES

- Commutateur à clé à trois positions, en option télécommande.
- Tube d'enroulement en aluminium anodisé de Ø165 mm avec moteur 24 V. 120 Nm IP55 avec fin de course mécanique.
- En option rails de 3 m pour le déplacer et faciliter le passage.

Elegant protective casing in white lacquered aluminium with polyester mesh fronts for ventilation and easy access for periodic cleaning.

FEATURES

- Three-position key switch, optional remote control.
- Anodised aluminium winding tube Ø165 mm with 24V 120 Nm IP55 motor and mechanical limit switch.
- Optional 3 m rails for mobility and easier access.

BANK **NEW!**

Modèle avec esthétique coffre de protection, partiellement habillé en bois synthétique. Les coffres Bank peuvent être amovibles avec des rails. Le modèle standard comprend la partie supérieure du coffre en bois synthétique et en option les frontaux.

CARACTÉRISTIQUES

- Commutateur à clé à trois positions, en option télécommande.
- Coffre laqué anthracite texturé.
- Tube d'enroulement en aluminium anodisé de Ø165 mm avec moteur 24v. 120Nm IP55 avec fin de course mécanique
- En option LED RGB et télécommande multicanale.

Model with a protective casing design, partially clad in synthetic wood. Bank casings can be made removable with rails. The standard model includes the upper part of the casing in synthetic wood, with optional front panels.

FEATURES

- Three-position key switch, optional remote control.
- Textured anthracite lacquered casing.
- Anodised aluminium winding tube Ø165 mm with 24V 120 Nm IP55 motor and mechanical limit switch.
- Optional RGB LED lighting and multichannel remote control.

ACCES



Système mobile sur rails. Sans déviations ni corrections grâce à son système de roulement et ses rails en acier inoxydable en font une couverture facile à manipuler, même para une seule personne.

Mobile system on rails. Thanks to its rolling mechanism and stainless steel rails, it moves smoothly without deviations or adjustments, making the cover easy to handle, even for a single person.

CARACTÉRISTIQUES

- Cadre en aluminium laqué avec visserie et accessoires en acier inoxydable.
- Commutateur à clé à trois positions, en option télécommande.
- Tube d'enroulement en aluminium anodisé de Ø165 mm avec moteur 24v. 120Nm IP55 avec fin de course mécanique.
- Rails de 3m.

FEATURES

- Lacquered aluminium frame with stainless steel screws and fittings.
- Three-position key switch, optional remote control.
- Anodised aluminium winding tube Ø165 mm with 24V 120 Nm IP55 motor and mechanical limit switch.
- 3 m rails.

LOFT

⚠ PRODUIT NON ADAPTÉ AUX PISCINES À LINER
PRODUCT NOT SUITABLE FOR LINER POOLS



Rien n'est visible de l'extérieur, enrouleur immergé fixé aux murs. Possibilité d'intégrer des poutres et un plancher synthétique, offrant ainsi un espace praticable.

Nothing is visible from the outside – the submerged roller is fixed to the pool walls. It is possible to integrate beams and a synthetic deck, creating a walkable surface.

CARACTÉRISTIQUES

- Commutateur à clé à trois positions, en option télécommande.
- Tube d'enroulement en acier Inoxydable AISI 360L de Ø154 mm et moteur IP68 de 170 Nm ou 250 Nm avec fin de course électronique.

FEATURES

- Three-position key switch, optional remote control.
- Stainless steel AISI 360L winding tube Ø154 mm with IP68 motor (170 Nm or 250 Nm) and electronic limit switch.

LINE



Cette solution permet d'intégrer l'enrouleur sans avoir à modifier la piscine et sa structure grâce à son système de fixation de l'axe et le mur de séparation, sous margelles.

This solution allows the roller to be integrated without modifying the pool or its structure, thanks to its shaft mounting system and the partition wall installed beneath the coping stones.

CARACTÉRISTIQUES

- Commutateur à clé à trois positions, en option télécommande.
- Enrouleur immergé à 60cm avec platines de fixation sous margelle, en inox 316L laqué avec traitement plastcoat.
- Cloison de séparation en option, en PVC blanc, gris, bleu et beige.

FEATURES

- Three-position key switch, optional remote control.
- Submerged roller at 60 cm with stainless steel 316L mounting plates, lacquered and plastcoat-treated, fixed beneath the coping.
- Optional partition wall in PVC, available in white, grey, blue, and beige.

BREEZE

 **PRODUIT NON ADAPTÉ AUX PISCINES À LINER**
PRODUCT NOT SUITABLE FOR LINER POOLS



Idéal pour les piscines existantes. Avec un coffre en PVC disponible en 4 couleurs qui permet de cacher le système d'enroulement immergé et l'utiliser comme banc.

Ideal for existing pools. Featuring a PVC casing available in four colours, it conceals the submerged winding system and can also be used as a bench.

CARACTÉRISTIQUES

- Commutateur à clé à trois positions en option télécommande.
- Coffre immergé à 60 cm (profondeur supérieure sur demande) avec panneaux en PVC blanc, gris, bleu et beige. Fixé au mur de la piscine avec des guides en PVC.

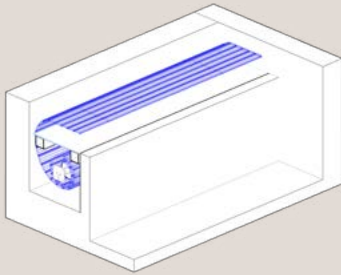
FEATURES

- Three-position key switch, optional remote control.
- Submerged casing at 60 cm (greater depth available on request) with PVC panels in white, grey, blue, or beige. Fixed to the pool wall with PVC guides.



ELITE **NEW!**

⚠️ **PRODUIT NON ADAPTÉ AUX PISCINES À LINER**
PRODUCT NOT SUITABLE FOR LINER POOLS



Système d'enroulement sous le sol de la piscine avec plancher synthétique à habiller en grès cérame ou mosaïque.

Roller system beneath the pool floor with synthetic cover for panelling with porcelain stoneware or mosaic.

CARACTÉRISTIQUES

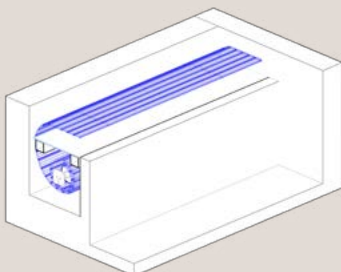
- Enrouleur immergé à 50–60 cm, avec possibilité d'une plus grande profondeur.
- Motorisé, avec fins de course électroniques.
- Tube d'enroulement synthétique ou en acier inoxydable AISI 316L selon les dimensions.
- Couvercle synthétique pour habillage en grès cérame ou mosaïque, avec 2 poutres en acier inoxydable AISI 316L.
- Commutateur à clé à 3 positions.

FEATURES

- Submerged roller at 1.50 m depth (greater depth available on request).
- Motorised with limit switches.
- Synthetic cover for panelling with porcelain stoneware or mosaic, with 2 stainless steel AISI316L beams of 100 mm x 100 mm.
- Synthetic tube Ø201 mm and accessories in stainless steel AISI316L.
- Three-position key switch.

ELITE PVC **NEW!**

⚠️ **PRODUIT NON ADAPTÉ AUX PISCINES À LINER**
PRODUCT NOT SUITABLE FOR LINER POOLS



Système d'enroulement installé sous le fond de la piscine avec couvercle en PVC.

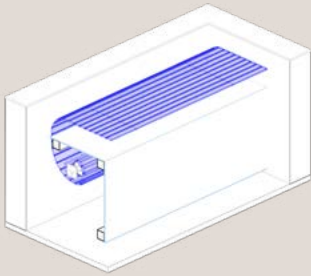
Roller system installed beneath the pool floor with PVC cover.

CARACTÉRISTIQUES

- Enrouleur immergé à 50–60 cm, avec possibilité d'une plus grande profondeur.
- Motorisé, avec fins de course électroniques.
- Tube d'enroulement synthétique ou en acier inoxydable AISI 316L selon les dimensions.
- Couvercle avec peaux en PVC en blanc, gris, bleu ou beige, fixé au mur avec des guides en PVC.
- Avec 2 poutres en acier inoxydable AISI 316L.
- Commutateur à clé à 3 positions.

FEATURES

- Submerged roller at 50–60 cm, with the possibility of greater depth.
- Motorised, with electronic limit switches.
- Synthetic or AISI 316L stainless steel roller tube depending on the dimensions.
- Cover with PVC skins in white, grey, blue or beige, fixed to the wall with PVC guides.
- With 2 AISI 316L stainless steel beams.
- 3-position key switch.



CARACTÉRISTIQUES

- Enrouleur immergé à 50–60 cm, avec possibilité d'une plus grande profondeur.
- Motorisé, avec fins de course électroniques.
- Tube d'enroulement synthétique ou en acier inoxydable AISI 316L selon les dimensions.
- Coffre synthétique pour habillage en grès cérame ou mosaïque, avec 3 poutres en acier inoxydable AISI 316L.
- Commutateur à clé à 3 positions.

FEATURES

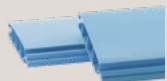
- Submerged roller at 50–60 cm, with the possibility of greater depth.
- Motorised, with electronic limit switches.
- Synthetic or AISI 316L stainless steel roller tube depending on the dimensions.
- Synthetic box for cladding with porcelain stoneware or mosaic tiles, with 3 AISI 316L stainless steel beams.
- 3-position key switch.

Système d'enroulement avec coffre synthétique à habiller en grès cérame ou mosaïque.

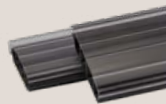
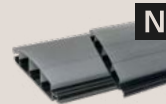
Roller system with synthetic cover box for paneling with porcelain stoneware or mosaic.

LAMES
SLATS

PVC

Blanc
WhiteBeige
BeigeBleu
BlueGris
Grey

POLYCARBONATE

Transparent
TransparentTransparent solaire
Solar transparentBleu transparent
Transparent blueBleu solaire
Solar blueMétal solaire
Solar metal

NEW!

PLANCHIER SYNTHÉTIQUE
SYNTHETIC DECKING

NEW!



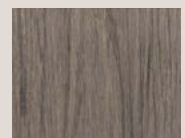
Ipe



Nevado



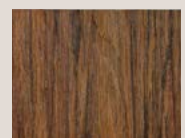
Teka



Glory nevado



Antike



Glory antike

We believe in the *elegance* of engineering.

